



Labelstar PLUS

Merkmale:

Labelstar PLUS ist die optimale Ergänzung zu Ihrem Etikettendrucker. Durch die exakte WYSIWYG Darstellung gestalten Sie Ihre Etiketten bequem am Bildschirm. Mit der Windows™ Oberfläche ist eine kurze Einarbeitungszeit garantiert. Durch den modularen Aufbau lässt sich Labelstar PLUS individuell an Ihre Bedürfnisse anpassen. Bereits in der Basisversion stehen Ihnen alle Möglichkeiten zur Etikettengestaltung offen. Labelstar PLUS unterstützt Windows™ TrueType Schriften ebenso wie die druckerinternen Schriften. Importmöglichkeiten für die gängigsten Raster- und Vektorgrafikformate sind vorhanden.

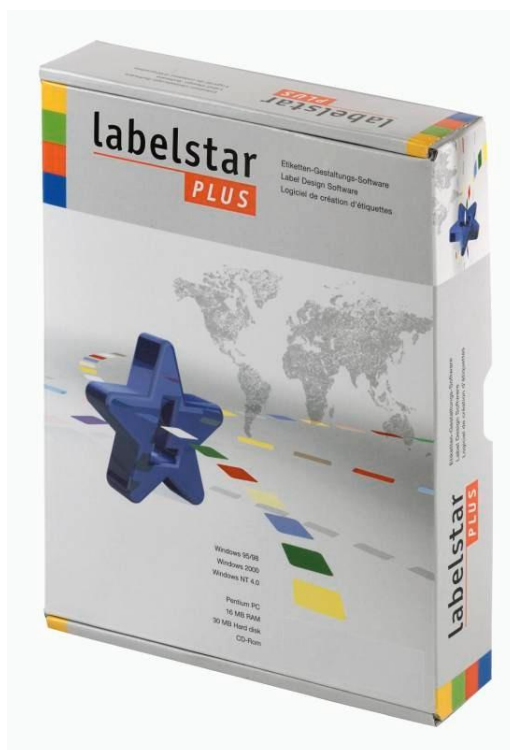
Eingabeassistenten unterstützen Sie optimal bei komplexeren Aufgaben, wie z.B. die Erstellung eines EAN128 Barcodes. Durch eine Vielzahl von Variablen sind Sie in der Gestaltung Ihrer Etiketten sehr flexibel.

Neben den klassischen **Variablen** wie Datum, Zähler oder Benutzereingabe verfügt Labelstar PLUS auch über weitere Funktionen, wie z.B. Feldverketzung oder Formelfelder.

Die **komfortable Benutzerverwaltung** ermöglicht Ihnen auch in Labelstar PLUS die Umsetzung Ihres Sicherheitskonzeptes.

Die Einbindung von Labelstar PLUS in eigene Anwendungen ist durch die **OLE-Automations Schnittstelle** problemlos möglich.


Die Basisversion von Labelstar PLUS lässt sich jederzeit durch Zusatzmodule erweitern (siehe Rückseite / Technische Daten).



 **Straßburg-Etikettier-Service GmbH**

Zunftstraße 13
21244 Buchholz i. d. Nordheide

 Tel.: 04181-7044

 Fax: 04181-39109

 E-mail: ses.strassburg@t-online.de

 Internet: www.ses-strassburg.de

Produktbeschreibung

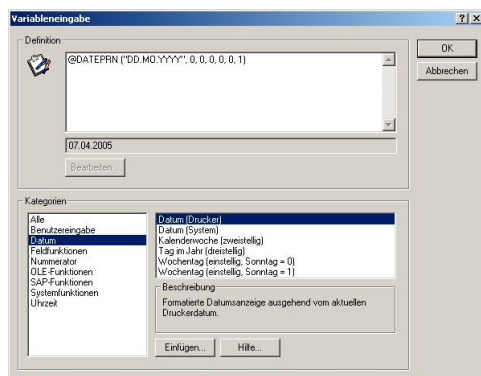
Beschreibung:

Mit der einfachen und übersichtlichen Gestaltung der Software Labelstar Plus sind Etiketten im Handumdrehen erstellt. Assistenten für diverse Funktionen erleichtern die Erstellung von z.B. Barcodes und Variablen.

Beispiele für die Handhabung:

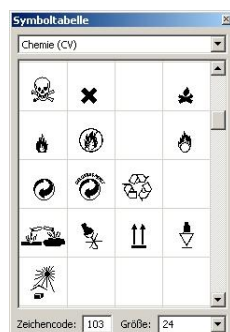


EAN 128 Assistent hilft bei der Eingabe



Erstellen von Variablendefinitionen

Symboltabelle zum Einfügen verschiedener Zeichen wie z.B. der Textil-, Elektro oder Chemie-Industrie



Technische Änderungen ohne Vorankündigung vorbehalten

Technische Daten

Neue Windows™ Benutzeroberfläche für optimalen Eingabekomfort

Eingabeassistenten helfen bei der Etikettengestaltung (z.B. Barcodeeingabe, Datenbankabfrage)

Online Dokumentation im HTML-Format

Unterstützt die gängigsten Barcodes (Codabar; Code 128; Code 39; Code 2/5 interleaved; Code 39 extended; Code 93; Datamatrix; EAN 128; EAN 13; EAN 8; ADD ON; Maxicode; PDF 417; Pharmacode; PZN; UCP-A; UCP-E)

Grafikimport der gängigsten Raster- und Vektorformate

Unterstützung von Windows- und druckerinternen Schriften

Variablendefinition (z.B. Datum; Zähler; Benutzereingabe)

Optionale Module

Datenimport aus Datenbanken (ODBC-Schnittstelle)

Passwortschutz und Protokollierung

Automatische Druckjobabarbeitung

Memory-Card Manager für PCMCIA Karten

OLE-Automation

SAP Export Modul

Export eines Etiketts in ein SAP-kompatibles Dateiformat.

Systemvoraussetzung

i486 oder Pentium (empf. Pentium)

16 MB RAM (empf. 32 MB)

10 – 30 MB freier Festspeicher

Windows™ 95 / 98 / 2000 / NT 4.0 / XP